


osmo®  
...in form und farbe

2018



ПОКРЫТИЯ ДЛЯ ДРЕВЕСИНЫ  
ЦВЕТ И ЗАЩИТА  
ДЛЯ ВНУТРЕННИХ РАБОТ



**ДРЕВЕСИНА. ЗРЕЛОСТЬ И ОПЫТ.** Чтобы достичь наивысшего расцвета и стать качественным сырьем, дереву необходимо расти 100 лет.

Так и компания Osmo на протяжении 100 лет старательно накапливала опыт в работе с древесиной. Наша добросовестность и профессионализм обеспечивают качественную обработку и длительную защиту ценному сырью.

**КРАСКА. ЦВЕТ И ЗАЩИТА.** Только правильные, соответствующие древесине покрытия, заботятся о том, чтобы ее естественная красота и прочность сохранились надолго. Более 40 лет компания Osmo разрабатывала «дышащие» покрытия для древесины на основе натуральных масел и восков и стала новатором в этой области.

# ГАРМОНИЯ ЦВЕТА И ДЕРЕВА

## **ДРЕВЕСИНА ВСТРЕЧАЕТСЯ С КРАСКОЙ.**

Страсть Osmo к древесине и краске выражается в современной научно-исследовательской работе. Сегодня мы являемся единственным производителем, который завершает свой технологический цикл по производству готовых изделий из древесины их покраской фирменными, специально разработанными и приготовленными для этого покрытиями.

**Древесина и краска от одного производителя – опыт, на который Вы можете положиться.**



НАТУРАЛЬНЫЕ ПОКРЫТИЯ OSMO.  
ВСЕ ЛУЧШЕЕ ИЗ ПРИРОДЫ

## МАСЛА И ВОСКИ: РЕЦЕПТ КРАСОТЫ И МОЛОДОСТИ

Древесина – органический материал. Ее поры так же, как и кожа человека, могут впитывать и испарять влагу. Древесина «дышит». Чтобы сохранить эту способность, мы разработали особенные покрытия, которые идеальным образом соответствуют природным свойствам древесины. Краски и покрытия Osmo созданы на основе натуральных масел и восков. Масла глубоко проникают в поры древесины и защищают ее изнутри. Воск образует на поверхности эластичное, воздухопроницаемое покрытие и защищает древесину снаружи. Таким образом, древесина остается красивой и эластичной в течение долгого времени.

## ПОЛЕЗНО ДЛЯ ЧЕЛОВЕКА – ПОЛЕЗНО ДЛЯ ДЕРЕВА

Растительные природные ингредиенты являются самыми лучшими с точки зрения совместимости как для человека, так и для древесины. Именно поэтому основой Osmo-красок являются натуральные масла – подсолнечное, соевое, льняное и осотовое. Кроме этого, в состав входят натуральные воски, разрешенные для применения в пищевой промышленности; пигменты, не содержащие тяжелых металлов и примесей; дезароматизированный пробный бензин, обеспечивающий легкое нанесение красок на поверхность.

## ДЕЙСТВИТЕЛЬНО ВЫГОДНО!

Продукты Osmo-колор содержат необычайно высокую массовую долю цветных пигментов и масла. Нанесенные в 1-2 слоя, они создают высококачественное покрытие без предварительного грунтования.

1 банки Osmo-колор достаточно, чтобы покрасить в 2 раза больше, чем при работе с обычной краской. Скажите «нет» трудоемкой и длительной шлифовке. Покрытия Osmo можно легко и быстро обновить в любое время. Не нужно перекрашивать всю поверхность.

**Osmo – почувствуйте разницу.**

## ПОЛЫ

---



- 9 Масло с твердым воском *Hartwachs-Öl Original*
- 11 Масло с твердым воском *Hartwachs-Öl Rapid* с ускоренным временем высыхания
- 11 2-компонентное масло с твердым воском *Hartwachs-Öl 2K Pure*
- 12 Масло с твердым воском *Hartwachs-Öl Anti-Rutsch* с антискользящим эффектом
- 13 Масло с твердым воском *Hartwachs-Öl Effekt Natural* «Эффект натур»
- 14 Масло с твердым воском цветное *Hartwachs-Öl Farbig*
- 15 Масло с твердым воском *Hartwachs-Öl Effekt Silber/Gold* «Эффект серебро/золото»
- 17 Цветные бейцы на масляной основе *Öl-Beize*
- 19 Цветные масла прозрачные *Dekorwachs Transparente Töne*
- 21 Цветные масла интенсив *Dekorwachs Intensive Töne*
- 25 Масло с воском для твердых пород *Klarwachs*

## МЕБЕЛЬ/СТЕНЫ/ПОТОЛКИ

---



- 15 Масло с твердым воском *Hartwachs-Öl Effekt Silber/Gold* «Эффект серебро/золото»
- 19 Цветные масла прозрачные *Dekorwachs Transparente Töne*
- 21 Цветные масла интенсив *Dekorwachs Intensive Töne*
- 22 Воск для внутренних работ *Wohnraum-Wachs*
- 23 Воск с УФ-защитой *Uviwax*
- 24 Воск для распыления *Spritz-Wachs*
- 25 Масло с воском для твердых пород *Klarwachs*
- 26 Масло с твердым воском *TopOil High Solid* для мебели и столешниц
- 27 Пропитка для древесины *Holzprotektor* с водоотталкивающим эффектом

## СРЕДСТВА ПО УХОДУ И ИНСТРУМЕНТЫ



- 28 Масло для ухода за полами *Pflge-Öl*
- 28 Средство для ухода и очистки древесины *Wachspflege- und Reinigungsmittel*
- 29 Интенсивный очиститель для древесины *Intensiv-Reiniger*
- 29 Концентрат для очистки и ухода за полами *Wisch-Fix*
- 29 Средство для очистки деревянной мебели и столешниц (с распылителем) *Spray Cleaner*
- 29 Шпатлевка
- 29 Ремонтная паста для паркета **НОВИНКА** *Hartwachs-Öl Reparatur- und Pflegepaste*
- 29 Замазка для швов и стыков *Fugenkittlösung*
- 29 Набор средств по уходу за полами *Fussboden-Pflegeset*
- 30 Набор по уходу для лестниц *Treppen-Pflegebox* **НОВИНКА**
- 30 Набор для столешниц *TopOil Oberflächen-Set* **НОВИНКА**
- 30 Набор для нанесения цветных покрытий **НОВИНКА** *Öl-Farben Auftrags-Set*
- 30 Держатель пада ручной
- 30 Плоские кисти
- 30 Швабра с встроенным распылителем *Spray-Mop*
- 31 Телескопическая ручка *Teleskopstiel*
- 31 Набор для ухода за полами *Fussboden Reinigungsset*
- 31 Щетка для пола с ручкой
- 31 Держатель пада под ручку *Padhalter mit Gelenk*
- 31 Малярный набор *Roll- und Streichset*
- 31 Малярный набор для паркета
- 31 Салфетки безворсовые *Easy Pads*
- 31 Влажные очищающие салфетки для рук *Easy Clean*

## OSMO – ЭКОЛОГИЧНО И ВЫГОДНО!

Низкий расход на квадратный метр + экономия на грунтовке и дополнительных работах = выгодная цена за метр покрытия.



Натуральное сырье – забота об экологии Вашего дома.



ЧЕТЫРЕ СТЕПЕНИ БЛЕСКА –  
ИНДИВИДУАЛЬНЫЙ ПОДХОД  
К ВАШИМ ЖЕЛАНИЯМ

## МАСЛО С ТВЕРДЫМ ВОСКОМ HARTWACHS-ÖL ORIGINAL

Фирменное Osmo-покрытие. Разработано специально для деревянных полов с учетом особенностей их эксплуатации. Легкий уход и экология дома.

- + Бесцветное, для внутренних работ
- + 4 степени блеска:
  - матовое (3062);
  - шелковисто-матовое (3032);
  - полуматовое (3065);
  - глянцевое (3011)
- + Рекомендовано для массивной доски, паркетной доски, паркета, полов из пробки, ОСП-плит (OSB), а также мебели и изделий из клееной древесины
- + Подчеркивает естественную красоту деревянной поверхности, придает поверхности водо- и грязеотталкивающие свойства, прочность и износостойкость
- + Количество слоев:
  - Для неокрашенной древесины – 2 слоя
  - Для обновления покрытия достаточно нанести 1 слой на очищенную от грязи поверхность.Шлифовка не требуется!
- + Объем банки: 0,125 / 0,75 / 2,5 / 10 / 25 л
- + Расход: 1 литр на 24 м<sup>2</sup> в один слой

По запросу товар доступен также с сертификатом SOLAS для судостроения



Инструменты для нанесения:



3011 Бесцветное  
глянцевое



3032 Бесцветное  
шелковисто-матовое



3065 Бесцветное  
полуматовое



3062 Бесцветное  
матовое



ХОТИТЕ БЫСТРЕЕ?  
ЭТО ВОЗМОЖНО!

## МАСЛО С ТВЕРДЫМ ВОСКОМ С УСКОРЕННЫМ ВРЕМЕНЕМ ВЫСЫХАНИЯ HARTWACHS-ÖL **RAPID**

Классическое масло с твердым воском Hartwachs-Öl в варианте *с ускоренным временем высыхания* – 2 слоя за один день!

- + Бесцветное, для внутренних работ
- + Рекомендовано для массивной доски, паркетной доски, паркета, палубных настилов, полов из пробки, ОСП-плит (OSB)
- + Подчеркивает естественную красоту деревянной поверхности, придает поверхности водо- и грязеотталкивающие свойства, прочность и износостойкость
- + Количество слоев:  
*Для неокрашенной древесины – 2 слоя*  
*Для обновления покрытия достаточно нанести 1 слой*  
на очищенную от грязи поверхность.  
Шлифовка не требуется!
- + Объем банки: 0,75 / 2,5 / 10 / 25 л
- + Расход: 1 литр на 24 м<sup>2</sup> в один слой



Инструменты для нанесения:



3240 Белое  
прозрачное\*



3232 Бесцветное,  
шелковисто-матовое



3262 Бесцветное,  
матовое

**ДЛЯ СПЕЦИАЛИСТОВ**

## 2-КОМПОНЕНТНОЕ МАСЛО С ТВЕРДЫМ ВОСКОМ HARTWACHS-ÖL **2K PURE**

Классическое масло с твердым воском Hartwachs-Öl в варианте без растворителя и воды.

- + Бесцветное, шелковисто-матовое, для внутренних работ
- + Рекомендовано для паркета, паркетной доски, массивной доски



6125 Бесцветное, шелковисто-матовое на ели

\*При использовании масла Hartwachs-Öl Rapid белого цвета 3240 мы рекомендуем в качестве финишного слоя нанести бесцветное масло Hartwachs-Öl



## МАСЛО С ТВЕРДЫМ ВОСКОМ С АНТИСКОЛЬЗЯЩИМ ЭФФЕКТОМ HARTWACHS-ÖL **ANTI-RUTSCH**

В программе представлены 2 вида масла с твердым воском с антискользящим эффектом:

3088 – отличается бархатистой, гладкой, но в то же время не скользкой поверхностью (коэффициент противоскольжения R9).

3089 *Экстра* – с экстремально сильным антискользящим эффектом. Благодаря специальным присадкам высохшее покрытие имеет коэффициент противоскольжения R11.

- + Профессиональное, бесцветное покрытие для всех типов деревянных полов: массивной доски, паркетной доски, паркета и ОСП-плит – согласно DIN 18356
- + Легкое в уходе, износостойкое, с антискользящими свойствами
- + Не содержит биоцидов и консервантов
- + Высохшее покрытие безопасно для людей, животных и растений
- + Объем банки: 0,125 / 0,75 / 2,5 / 10 л
- + Расход: 1 литр на 24 м<sup>2</sup> в один слой



Инструменты для нанесения:



3088 Бесцветное полуматовое R9 Anti-Rutsch



3089 Бесцветное шелковисто-матовое R11 Anti-Rutsch Extra

Масло с твердым воском с антискользящим эффектом не рекомендуется наносить валиком.

Данные цвета - фотографии покрашенных деревянных образцов на ели.



## МАСЛО С ТВЕРДЫМ ВОСКОМ «ЭФФЕКТ НАТУР» HARTWACHS-ÖL **EFFEKT NATURAL**

Для светлых европейских пород древесины – без эффекта «влажной поверхности».

- + Прозрачное, шелковисто-матовое, для внутренних работ
- + Рекомендовано для массивной доски, паркетной доски, паркета, полов из пробки, ОСП-плит (OSB), также подходит для мебели и изделий из клееной древесины
- + Масло с твердым воском «Эффект Натур» сохраняет естественный цвет деревянной поверхности
- + Количество слоев:  
Для покрытия полов максимум 1 слой – масло с твердым воском «Эффект Натур» Hartwachs-Öl Effekt Natural.  
2-й слой – бесцветное масло с твердым воском Hartwachs-Öl
- + Объем банки: 0,75 / 2,5 / 25 л
- + Расход: 1 литр на 30 м<sup>2</sup> в один слой



Инструменты для нанесения:



3041 Натуральный тон  
на дубе

Предназначено только для светлых европейских пород древесины.



## МАСЛО С ТВЕРДЫМ ВОСКОМ ЦВЕТНОЕ HARTWACHS-ÖL **FARBIG**

Классическое масло с твердым воском Hartwachs-Öl *в цветном варианте* – для изысканного дизайна.

- + Прозрачное, шелковисто-матовое, для внутренних работ
- + Рекомендовано для массивной доски, паркетной доски, паркета, полов из пробки, ОСП-плит (OSB), также подходит для мебели и изделий из клееной древесины
- + Количество слоев:  
Для неокрашенной древесины – максимум 2 слоя.  
Для тонирования полов – максимум 1 слой цветного масла с твердым воском Hartwachs-Öl Farbige.  
2-й слой – бесцветное масло с твердым воском Hartwachs-Öl.
- + Объем банки: 0,75 / 2,5 / 25 л
- + Расход: 1 литр на 30 м<sup>2</sup> в один слой



Инструменты для нанесения:



3040 Белое



3067 Светло-серое



3071 Мед



3072 Янтарь



3073 Терра



3074 Графит



3075 Черное

Данные цвета – фотографии покрашенных деревянных образцов на дубе



## МАСЛО С ТВЕРДЫМ ВОСКОМ «ЭФФЕКТ СЕРЕБРО/ЗОЛОТО» HARTWACHS-ÖL **EFFEKT SILBER/GOLD**

Декоративное покрытие *для древесины темных пород* –  
для эксклюзивного дизайна.

- + Прозрачное, шелковисто-матовое, для внутренних работ
- + Рекомендовано для массивной доски, паркетной доски, паркета, полов из пробки, ОСП-плит (OSB), также подходит для мебели и изделий из клееной древесины
- + Облагораживает темную древесину. Придает поверхности яркий внешний вид, создавая дополнительный эффект золотистого/серебристого свечения и легкого мерцания
- + Количество слоев:

Для покрытия полов максимум 1 слой – масло с твердым воском «Эффект серебро/золото» Hartwachs-Öl Effekt Silber/Gold.

2-й слой - бесцветное масло с твердым воском Hartwachs-Öl

- + Объем банки: 0,375 / 0,75 / 2,5 л
- + Расход: 1 литр на 30 м<sup>2</sup> в один слой



Инструменты для нанесения:



3091 Серебро



3092 Золото

Рекомендовано для темных пород древесины, таких как мореный дуб или венге, а также для поверхностей, окрашенных в темные цвета

Данные цвета – фотографии покрашенных деревянных образцов на мореном дубе



Осмо-отвердители – для максимального сокращения времени высыхания!  
(6631 для цветных бейцев на масляной основе Osmo Öl-Beize, 6632 для масел с твердым воском с ускоренным временем высыхания Osmo Hartwachs-Öl Rapid)

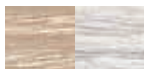
## ЦВЕТНЫЕ БЕЙЦЫ НА МАСЛЯНОЙ ОСНОВЕ ÖL-BEIZE

Специальные продукты для профессионального тонирования деревянных полов – равномерное окрашивание без пропусков и наплывов.

- + Интенсивность окраски – от прозрачной до насыщенной, для внутренних работ
- + Рекомендованы для массивной доски, паркетной доски, паркета, полов из пробки, ОСП-плит (OSB), также подходит для мебели и изделий из клееной древесины
- + Особенное преимущество: индивидуальные решения для получения требуемых оттенков и эффектов в соответствии с пожеланиями клиента
- + Оставляют поры древесины открытыми, сохраняют способность древесины «дышать»
- + Количество слоев:  
Цветная прозрачная тонировка – 1 слой  
Интенсивное окрашивание – 2 слоя  
Для долгосрочной защиты полов рекомендуется нанести финишный слой бесцветного масла с твердым воском Hartwachs-Öl
- + Объем банки: 0,5 / 1 / 2,5 л
- + Расход: 1 литр на 24–48 м<sup>2</sup> в один слой



Инструменты для нанесения:



3501 Белый  
прозрачный/  
интенсивный



3512 Серебристо-  
серый прозрачный/  
интенсивный



3514 Графит  
прозрачный/  
интенсивный



3516 Ятоба  
прозрачный/  
интенсивный



3518 Светло-серый  
прозрачный/  
интенсивный



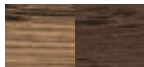
3519 Натуральный



3541 Гавана  
прозрачный/  
интенсивный



3543 Коньяк  
прозрачный/  
интенсивный



3564 Табак  
прозрачный/  
интенсивный



3590 Черный  
прозрачный/  
интенсивный



СОВЕТ: ДЛЯ ЦВЕТНОЙ ПРОЗРАЧНОЙ ТОНИРОВКИ ВЫБИРАЙТЕ ОТТЕНКИ, БЛИЗКИЕ К ИСХОДНОМУ ЦВЕТУ ДРЕВЕСИНЫ ИЛИ НЕМНОГО ТЕМНЕЕ

## ЦВЕТНЫЕ МАСЛА *ПРОЗРАЧНЫЕ* DEKORWACHS *TRANSPARENTE TÖNE*

Универсальные покрытия для древесины.

- + Прозрачные или интенсивные
- + Шелковисто-матовые или шелковисто-глянцевое, для внутренних работ
- + Рекомендованы для мебели и детских игрушек, полов\*, стен, потолков, дверей, плинтусов, декоративных балок и изделий из клееной древесины
- + Придают поверхности водо- и грязеотталкивающие свойства, устойчивость к пятнам и истиранию
- + Количество слоев:  
Для прозрачного эффекта – 1 слой,  
для увеличения интенсивности цвета – 2 слоя
- + Объем банки: 0,125 / 0,75 / 2,5 / 25 л
- + Расход: 1 литр на 24 м<sup>2</sup> в один слой



Инструменты для нанесения:



3101 Бесцветное



3102 Бук дымчатый



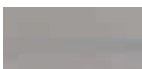
3103 Дуб светлый



3111 Белое



3118 Серый  
гранит



3119 Шелковисто-  
серое



3123 Клен



3136 Береза



3137 Вишня



3138 Махагон



3143 Коньяк



3161 Венге



3164 Дуб



3166 Орех



3168 Дуб антик

Данные цвета – фотографии покрашенных деревянных образцов на ели

\*При покраске пола рекомендуется нанести финишный слой масла с твердым воском Hartwachs-Öl



**Безопасно для  
людей, животных и растений**  
(после высыхания)

Подходит для  
детских игрушек

в соответствии с DIN EN 71.3; устойчиво к слюне и поту

**ИНТЕНСИВНЫЕ ОТТЕНКИ  
ДЛЯ СОЗДАНИЯ  
ОСОБЕННЫХ АКЦЕНТОВ!**

## ЦВЕТНЫЕ МАСЛА *ИНТЕНСИВ* DEKORWACHS *INTENSIVE TÖNE*

- > В качестве цветной грунтовки для тонирования деревянных полов наносить только 1 слой. После полного высыхания нанести финишный слой бесцветного масла с твердым воском Hartwachs-Öl Original *матовое* (3062), *шелковисто-матовое* (3032), *полуматовое* (3065), *глянцевое* (3011)
- > Все цветные масла серии **Dekorwachs** можно смешивать между собой. Также их можно смешивать с бесцветными маслами Hartwachs-Öl Original
- > Цветные масла Dekorwachs Intensive Töne можно использовать как в качестве самостоятельного цветного покрытия, так и в качестве основы для получения новых креативных оттенков. Несколько идей по смешиванию цветов Вы найдете на стр. 32

+ Объем банки: 0,375 / 0,75 / 2,5 л

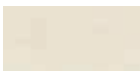
+ Расход: 1 литр на 24 м<sup>2</sup> в один слой



Инструменты для нанесения:



1 слой – прозрачное покрытие



2 слоя – интенсивное покрытие



3104 Красный



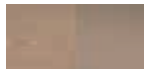
3105 Желтый



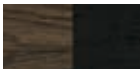
3125 Синий



3131 Зеленый



3132 Серо-бежевый



3169 Черный



3172 Шелк



3181 Галька



3186 Белый  
*МАТОВЫЙ*



3188 Снег

Данные цвета – фотографии покрашенных деревянных образцов на ели  
Интенсивные оттенки доступны не во всех объемах



## ВОСК ДЛЯ ВНУТРЕННИХ РАБОТ WOHNRAUM-WACHS

Особый тип покрытия для древесины, обладающий свойствами воска. Идеально подходит для обновления всех видов панельных и профильных деревянных потолков.

- + Прозрачный или непрозрачный, шелковисто-матовый, для внутренних работ
- + Особенно рекомендован для мебели и детских игрушек, а также для стен, потолков, дверей, плинтусов, декоративных балок и изделий из клееной древесины
- + Ускоренное время высыхания – 2 слоя в один день
- + Придает поверхности водо- и грязеотталкивающие свойства; делает поверхность устойчивой к истиранию и приятной на ощупь
- + Количество слоев:  
*Для неокрашенной древесины – 2 слоя*  
*Для обновления покрытия достаточно нанести 1 слой воска для внутренних работ Wohnraum-Wachs на очищенную от грязи поверхность. Шлифовка не требуется!*
- + Объем банки: 0,75 / 2,5 л
- + Расход: 1 литр на 16 м<sup>2</sup> в один слой



Инструменты для нанесения:



7393 Белый  
прозрачный



7394 Белый  
непрозрачный



Безопасно для людей, животных и растений (после высыхания)  
 Подходит для детских игрушек  
 в соответствии с DIN EN 71.3; устойчиво к слюне и поту

## ВОСК С УФ-ЗАЩИТОЙ UVIWAX®UV-PROTECTION

Эффективная защита от УФ-лучей.

- + Бесцветный или прозрачный, шелковисто-матовый, для внутренних работ
- + Рекомендован в качестве самостоятельного покрытия для стен и потолков, а также шкафов и дверей
- + Замедляет процесс естественного пожелтения древесины, сохраняет натуральный светлый цвет древесины
- + Количество слоев:  
 Для неокрашенной древесины – 2 слоя  
 Для обновления покрытия достаточно нанести 1 слой защитного воска с УФ-фильтром UVIWAX на очищенную от грязи поверхность. Шлифовка не требуется!
- + Объем банки: 0,75 / 2,5 л
- + Расход: 1 литр на 16 м<sup>2</sup> в один слой



Инструменты для нанесения:



7200 Бесцветный шелковисто-матовый



7266 Белая ель прозрачный



**ДЛЯ СПЕЦИАЛИСТОВ**

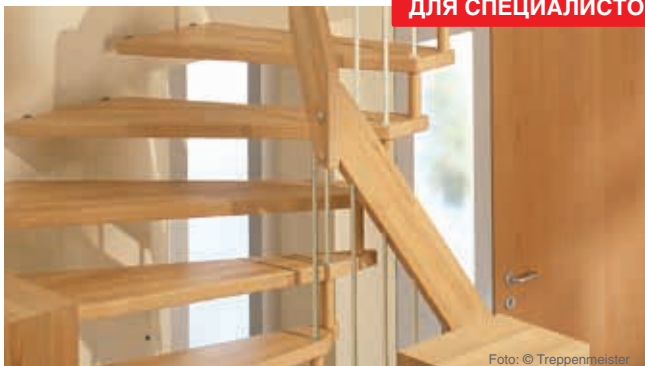


Foto: © Treppenmeister

## ВОСК ДЛЯ РАСПЫЛЕНИЯ SPRITZ-WACHS

Специальное профессиональное покрытие для лестниц, мебели и столешниц.

- + Бесцветный воск (4 степени блеска); Белый воск (прозрачный/непрозрачный), для внутренних работ
- + Для лестниц, мебели, столешниц, рабочих поверхностей
- + Можно наносить при помощи краскопульта, ручного пистолета-распылителя Airless/Airmix
- + Придает поверхности водо- и грязеотталкивающие свойства; делает поверхность устойчивой к истиранию и приятной на ощупь
- + Количество слоев:  
*Для неокрашенной древесины – 2 слоя*  
*Для обновления покрытия достаточно нанести 1 слой воска для распыления Sptitz-Wachs*
- + Объем банки: 2,5 / 10 л
- + Расход: 1 литр на 24 м<sup>2</sup> в один слой



Инструменты для нанесения:



3009 Бесцветный полуматовый коэффициент противоскольжения (R9)



3084 Бесцветный матовый



3085 Бесцветный шелковисто-матовый



3086 Бесцветный глянцевый



3066 Белый прозрачный



3012 Белый непрозрачный



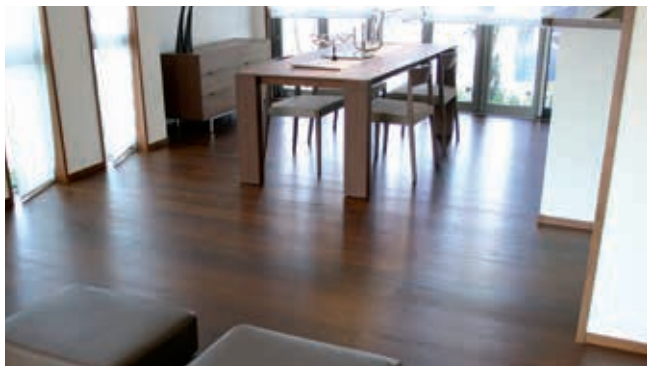
3010 Натур

**NEW**



3013 Черный непрозрачный

**NEW**



## МАСЛО С ВОСКОМ ДЛЯ ТВЕРДЫХ ПОРОД ДРЕВЕСИНЫ KLARWACHS

Специальное покрытие для тропической и экзотической древесины – легкий уход за твердой породой.

- + Бесцветное, шелковисто-матовое, для внутренних работ
- + Рекомендовано для твердых, содержащих большое количество маслянистых веществ, пород древесины: мербау, венге, ятоба и т.д.
- + Особенно глубоко проникает в поры древесины, сохраняя естественную красоту деревянной поверхности
- + Придает поверхности водоотталкивающие свойства
- + Оставляет поры древесины открытыми
- + Подходит для любой техники покраски: кистью, валиком, методом окунания или распыления
- + Количество слоев:  
*Для необработанной древесины – 2 слоя*  
*Для обновления покрытия достаточно нанести 1 слой масла с воском для твердых пород древесины на очищенную от грязи поверхность.*  
Шлифовка не требуется!
- + Объем банки: 0,125 / 0,75 / 2,5 л
- + Расход: 1 литр на 24 м<sup>2</sup> в один слой



Инструменты для нанесения:



1101 Бесцветное

Данный цвет – фотография покрашенного деревянного образца на мербау



## МАСЛО С ТВЕРДЫМ ВОСКОМ ДЛЯ МЕБЕЛИ И СТОЛЕШНИЦ ТОРОIL<sup>HIGH SOLID</sup>

Специальная комбинация масел и воска для кухонных столешниц, рабочих поверхностей и мебельных щитов.

- + Бесцветное (шелковисто-матовое/матовое) или цветное, для внутренних работ
- + Рекомендовано для обработки деревянной мебели, кухонных столешниц и мебельных щитов
- + Придает поверхности устойчивость к воздействию бытовой химии и образованию пятен. Обладает водоотталкивающим эффектом, износостойкостью. Устойчиво к слюне и поту. Допустимо для контакта с пищевыми продуктами. Подходит для детских игрушек
- + Количество слоев:  
*Для неокрашенной древесины – 2 слоя*  
*Для обновления покрытия достаточно нанести 1 слой масла с твердым воском для мебели и столешниц TopOil<sup>High Solid</sup> на очищенную от грязи поверхность. Шлифовка не требуется!*
- + Объем банки: 0,5 л
- + Расход: 1 литр на 24 м<sup>2</sup> в один слой



Инструменты для нанесения:



3028 Бесцветное шелковисто-матовое



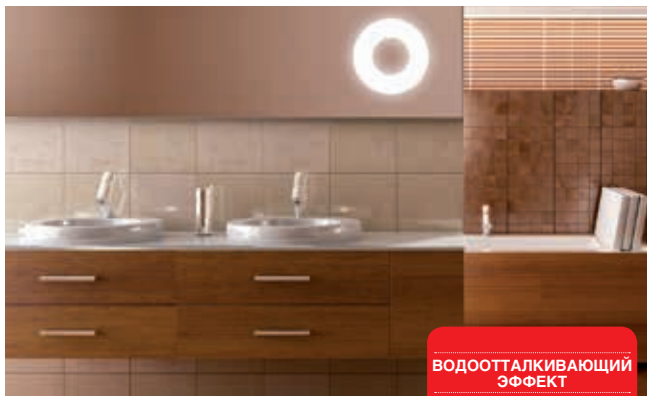
3058 Бесцветное матовое



3061 Акация



3068 Натур



## ПРОПИТКА ДЛЯ ДРЕВЕСИНЫ С ВОДООТТАЛКИВАЮЩИМ ЭФФЕКТОМ HOLZPROTEKTOR

Экологичный продукт на основе воска без биоцидов.  
Глубокая защита от повышенной влажности.

- + Бесцветная, для внутренних и наружных работ
- + Предназначена для обработки деревянных поверхностей в помещениях с повышенной влажностью, например, в ванных комнатах, а также на улице для песочниц и детских игровых площадок
- + Обладает сильным водоотталкивающим эффектом и не содержит органических биоцидов
- + Количество слоев: 1 слой  
*Внимание!* В течение одной недели необходимо нанести финишный слой, используя любой продукт из программы Osmo-колор
- + Объем банки: 0,125 / 0,75 / 2,5 л
- + Расход: 1 литр на 8,4 м<sup>2</sup> в один слой



Инструменты для нанесения:



4006 Бесцветная



## ЛУЧШИЙ УХОД ЗА ВАШЕЙ ДРЕВЕСИНОЙ

Дополнительную информацию по всей продукции Osmo-колон Вы можете получить у наших дилеров, посмотреть в других Osmo-каталогах или на сайте [www.osmo.ru](http://www.osmo.ru).



### МАСЛО ДЛЯ УХОДА ЗА ПОЛАМИ PFLEGE-ÖL

Поможет вернуть изношенным и потускневшим полам свежий и ухоженный вид. Своевременное использование масла Pflege-Öl позволит избежать трудоемкой шлифовки и масштабных ремонтно-восстановительных работ.



3079 Бесцветное матовое



3081 Бесцветное шелковисто-матовое



3098 Бесцветное полуматовое (коэффициент противоскольжения R9)



3440 Белое прозрачное



### СРЕДСТВО ДЛЯ УХОДА И ОЧИСТКИ ДРЕВЕСИНЫ WACHSPFLEGE- UND REINIGUNGSMITTEL (3029, 3087)

3029 – Бесцветное, 3087 – Белое

Для интенсивного ухода и реставрации деревянных поверхностей, покрытых маслом или воском. Очищает и одновременно реставрирует, насыщает древесину натуральными восками, не образует пленку на поверхности.



### ИНТЕНСИВНЫЙ ОЧИСТИТЕЛЬ ДЛЯ ДРЕВЕСИНЫ INTENSIV-REINIGER (8019)

Высокоэффективный слабощелочной концентрат для генеральной уборки деревянных полов, стен, террас и т.п. Рекомендован для глубокой очистки масляных и восковых покрытий перед нанесением продуктов Osmo-колор. Без дополнительной шлифовки!

---



### КОНЦЕНТРАТ ДЛЯ ОЧИСТКИ И УХОДА ЗА ПОЛАМИ WISCH-FIX (8016)

Высокоэффективный моющий концентрат для регулярного ухода за полами. Разработан специально для деревянных полов, покрытых маслом с твердым воском Hartwachs-Öl.

---



### СРЕДСТВО ДЛЯ ОЧИСТКИ ДЕРЕВЯННОЙ МЕБЕЛИ И СТОЛЕШНИЦ (С РАСПЫЛИТЕЛЕМ) SPRAY CLEANER (8026)

Средство для очистки деревянной мебели и столешниц, Spray Cleaner идеально подходит для очистки и ухода за деревянными поверхностями, обработанными маслом и воском для внутренних работ. Особенно рекомендовано для поверхностей, обработанных маслом с твердым воском для мебели и столешниц TopOil.

---



### ШПАТЛЕВКА

Идеально подходит для обработки небольших трещин и повреждений на поверхности древесины. Доступно в цветах: белый, бук, ель, махагон и дуб.

---



**НОВИНКА**

### РЕМОНТНАЯ ПАСТА ДЛЯ ПАРКЕТА

Бесцветная желеобразная паста на основе натуральных растительных масел и восков. Для устранения небольших повреждений на любых деревянных поверхностях, покрытых Osmo-маслом с твердым воском Hartwachs-Öl.

---



### ЗАМАЗКА ДЛЯ ШВОВ И СТЫКОВ FUGENKITTLÖSUNG

Универсальная замазка подходит для любых пород древесины. Предназначена для заполнения небольших (< 2 мм) трещин и незначительных повреждений деревянных и паркетных полов (например, отверстий от шурупов).

---



### НАБОР СРЕДСТВ ПО УХОДУ ЗА ПОЛАМИ FUSSBODEN PFLEGESET

Набор по уходу за полами Osmo Fußboden Pflegeset подходит для очистки, ухода и обновления поверхностей, покрытых Osmo-маслом с твердым воском Hartwachs-Öl.



**НОВИНКА**

## НАБОР ПО УХОДУ ДЛЯ ЛЕСТНИЦ TREPPEN-PFLEGEBOX

Для очистки, обновления и регулярного ухода за деревянными лестницами.

В наборе: концентрат для очистки и ухода за полами Wisch-Fix (0,25 л), масло для ухода за полами Pflege-Öl (0,2 л), салфетка для ухода и нанесения (2 шт.), пад для шлифовки, руководство по уходу за лестницами.



**НОВИНКА**

## НАБОР ДЛЯ СТОЛЕШНИЦ TOPOIL OBERFLÄCHEN-SET

Специальный набор средств и инструментов для покраски и защиты кухонных столешниц и мебели из древесины.

В наборе: масло с твердым воском для мебели и столешниц TopOil 3058 (0,5 л), средство для очистки деревянной мебели и столешниц Spray Cleaner (0,5 л), держатель пада ручной, специальная насадка для нанесения цветных Osmo-покрытий (2 шт.), насадка для полировки, руководство по применению.



**НОВИНКА**

## НАБОР ДЛЯ НАНЕСЕНИЯ ЦВЕТНЫХ ПОКРЫТИЙ ÖL-FARBEN AUFTRAGS-SET

Для легкого и оптимального нанесения любых цветных Osmo-масел на гладкое основание.

В наборе: держатель пада ручной, специальная насадка для нанесения цветных Osmo-покрытий (2 шт.), лоток для краски 22×20 см, сменный вкладыш (3 шт.).



## ДЕРЖАТЕЛЬ ПАДА РУЧНОЙ

Для нанесения цветных Osmo-покрытий и масла с твердым воском для мебели и столешниц TopOil с помощью специальных накладок (падов).

Белые, красные, зеленые пады, а также специальные насадки для нанесения цветных Osmo-покрытий доступны в качестве сопутствующего товара.



## ПЛОСКИЕ КИСТИ

Для нанесения любых Osmo-красок.  
25, 50, 60 и 100 мм.



## ШВАБРА С ВСТРОЕННЫМ РАСПЫЛИТЕЛЕМ SPRAY-MOP

Отличное современное решение для деликатного и качественного ухода за деревянными полами, покрытыми маслом. Позволит легко и быстро очистить полы без использования ведра. Концентрат для очистки (Spray-Fix) распыляется через сменный заполняемый картридж, расположенный на ручке швабры, непосредственно на поверхность пола. В комплекте: швабра с распылителем, съемный картридж с чистящим средством (0,75 л), насадка для швабры из микрофибры.



### ТЕЛЕСКОПИЧЕСКАЯ РУЧКА TELESKOPSTIEL

Изготовлена из высококачественного алюминия, оснащена приятной на ощупь и удобной для работы рукояткой и универсальным соединением Quick-Connect. Регулируется от 120 до 200 см. Подходит для всех инструментов Osmo.

---



### НАБОР ДЛЯ УХОДА ЗА ПОЛАМИ FUSSBODEN REINIGUNGSSET

Для полов из древесины, линолеума, ламината, плитки, камня. В комплекте: пластиковый держатель для насадок (падов) с креплением под телескопическую ручку Teleskopstiel, насадка для сухой уборки, насадка для влажной уборки, специальная насадка из активного волокна.

---



### ЩЕТКА ДЛЯ ПОЛА С РУЧКОЙ

Благодаря эргономичной рукоятке с креплением для телескопической ручки Teleskopstiel подходит для ручного нанесения любых покрытий для древесины на основе масел. Ширина 220 и 400 мм.

---



### ДЕРЖАТЕЛЬ ПАДА ПОД РУЧКУ PADHALTER MIT GELENK

Для ручного нанесения цветных Osmo-покрытий, а также интенсивной очистки террас и деревянных полов внутри помещения. Для обработки кромок и углов. Используется с телескопической ручкой Teleskopstiel. Белые, красные и зеленые пады доступны в качестве сопутствующего товара.

---



### МАЛЯРНЫЙ НАБОР ROLL- UND STREICHSET

Для окрашивания больших площадей, экономит краску. В комплекте: лоток для краски, сменный вкладыш (3 шт.), валик из микрофибры (100 мм), ручка для валика, плоская кисть (60 мм).

---



### МАЛЯРНЫЙ НАБОР ДЛЯ ПАРКЕТА

Для нанесения любых покрытий на основе масел. В наборе: лоток для краски с ребристой стенкой, сменный вкладыш (3 шт.), валик из микрофибры (250 мм), ручка для валика. Подходит для телескопической ручки Teleskopstiel.

---



### САЛФЕТКИ БЕЗВОРСОВЫЕ EASY PADS

Для очистки и ухода за деревянными поверхностями, обработанными маслом, воском или лаком. Также подходят для равномерного нанесения Osmo-масел.

---



### ВЛАЖНЫЕ ОЧИЩАЮЩИЕ САЛФЕТКИ ДЛЯ РУК EASY CLEAN

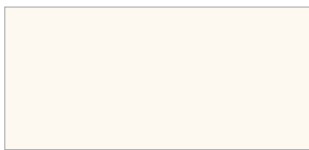
Без труда удаляют масло, воск, битум, деготь, чернила, клей и т.д. Вода для смывания не требуется.



СОЗДАЙТЕ СВОЙ СОБСТВЕННЫЙ  
ЦВЕТ: ПРОСТО СМЕШАЙТЕ КРАСКИ 😊



Dekorwachs 3111 Белый | 1 слой



Dekorwachs 3188 | 2 слоя



3111 : 3138 | 10 : 1



3188 : 3169 | 10 : 1



3111 : 3138 | 3 : 1



3188 : 3169 | 3 : 1



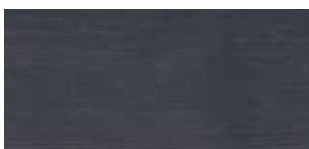
3111 : 3138 | 1 : 1



3188 : 3169 | 1 : 1



3111 : 3138 | 1 : 3



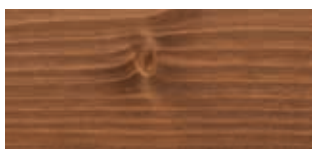
3188 : 3169 | 1 : 3



3111 : 3138 | 1 : 10



3188 : 3169 | 1 : 10



Dekorwachs 3138 Махагон



Dekorwachs 3169 Черный

**Совет:** Запишите информацию о соотношении цветовых компонентов, чтобы в случае необходимости вы могли наиболее точно воссоздать необходимый цвет.



OSMO –  
ПОДРАЖАТЕЛЕЙ МНОГО,  
ОРИГИНАЛ ОДИН

## ОСМО-СИСТЕМА ПОКРЫТИЙ ДЛЯ ДРЕВЕСИНЫ СОЧЕТАЕТ ЛУЧШИЕ КАЧЕСТВА ТРАДИЦИОННЫХ И СОВРЕМЕННЫХ ТЕХНОЛОГИЙ ПОКРАСКИ



### ОСМО-ПОКРЫТИЯ НА ОСНОВЕ МАСЕЛ И ВОСКА

- + Защищают древесину изнутри и снаружи
- + Не образуют пленку на поверхности
- + Создают защитный слой на поверхности, оставляя поры открытыми и сохраняя способность древесины «дышать»

### ПРЕИМУЩЕСТВА

- + Проникают внутрь древесины и образуют защитный слой на поверхности
- + Улучшают контрастность и цвет
- + Не трескаются, не шелушатся, не отслаиваются
- + Возможен частичный ремонт и реставрация
- + Высокая устойчивость к воздействию жидкостей
- + Простой уход

## СРАВНЕНИЕ С ДРУГИМИ СИСТЕМАМИ



### ТРАДИЦИОННЫЕ МАСЛЯНЫЕ ПОКРЫТИЯ

- Защищают древесину только изнутри
- Не образуют пленки на поверхности
- Не образуют защитного слоя на поверхности

### ПРЕИМУЩЕСТВА

- Проникают внутрь древесины
- Усиливают цвет древесины
- Возможен простой, в том числе частичный ремонт поверхности
- Не трескаются, не шелушатся, не отслаиваются

### НЕДОСТАТКИ

- Низкая устойчивость к воздействию жидкостей
- Сложный уход



### ЛАКИ И КРАСКИ НА ВОДНОЙ ОСНОВЕ

- Защищают древесину только снаружи
- Образуют пленку на поверхности
- Образуют толстый слой на поверхности

### ПРЕИМУЩЕСТВА

- Остаются непосредственно на поверхности древесины
- Высокая устойчивость к воздействию жидкостей
- Обеспечивает защиту от истирания
- Простой уход

### НЕДОСТАТКИ

- Ремонт возможен только после шлифовки старого слоя
- Частичный ремонт невозможен
- Трескаются, шелушатся, отслаиваются



... краска  
краски для древесины  
на основе натуральных  
масел и воска



... полы  
массивная доска,  
инженерная доска,  
принадлежности



... сад  
заборы, беседки,  
садовые домики



... профильные планки  
плинтуса, уголки, галтели



... панели из массива  
красного канадского  
кедра, хемлока и др.  
для внутренней отделки



... клееная древесина  
столешницы, ступени,  
мебельные щиты



... фасады  
системы фасадов  
из красного канадского  
кедра, гонт



... деревянные террасы  
декинг, садовый паркет

© 2018 Все права на технические модификации и поставку продукции защищены. Возможны изменения в ассортименте, ценах и параметрах продукции, а также иллюстраций в каталоге. Мы тщательно проверяем каталоги, но не можем гарантировать полное отсутствие ошибок и опечаток. Приведенные в каталоге цвета – фотографии покрашенных деревянных образцов, при печати могли возникнуть неточности в передаче цвета. Мы оставляем за собой право вносить необходимые изменения в техническую модификацию продуктов.

Все каталоги вы можете получить у официального дилера Osmo:



**Osmo Holz und Color GmbH & Co. KG**

Affhüppen Esch 12, D-48231 Warendorf · Postfach 110161, D-48203 Warendorf

Telefon +49(0)2581/922-100, Telefax +49(0)2581/922-200 · [www.osmo.de](http://www.osmo.de), [info@osmo.de](mailto:info@osmo.de)

**Osmo, Russia**

Telefon +7 (495) 648 0088 · [www.osmo.ru](http://www.osmo.ru), [info@osmo.ru](mailto:info@osmo.ru)

